



**13.12.2023**  
**Fahrradforum der**  
**Landeshauptstadt Schwerin**

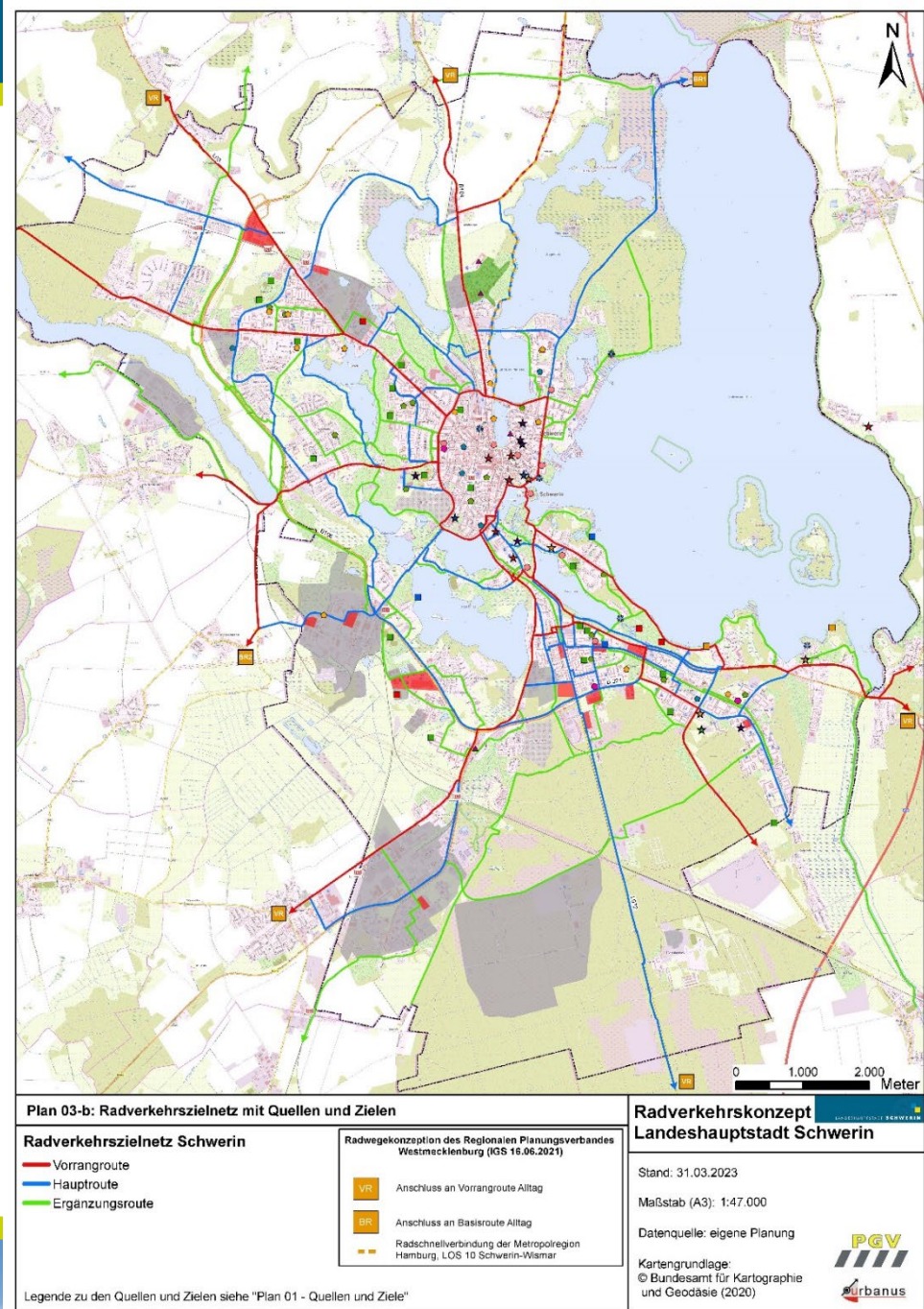
**Informationen zu Planungsständen  
versch. Radverkehrsprojekte**

**Informationen zu aktuellen und  
kommenden Bauvorhaben**

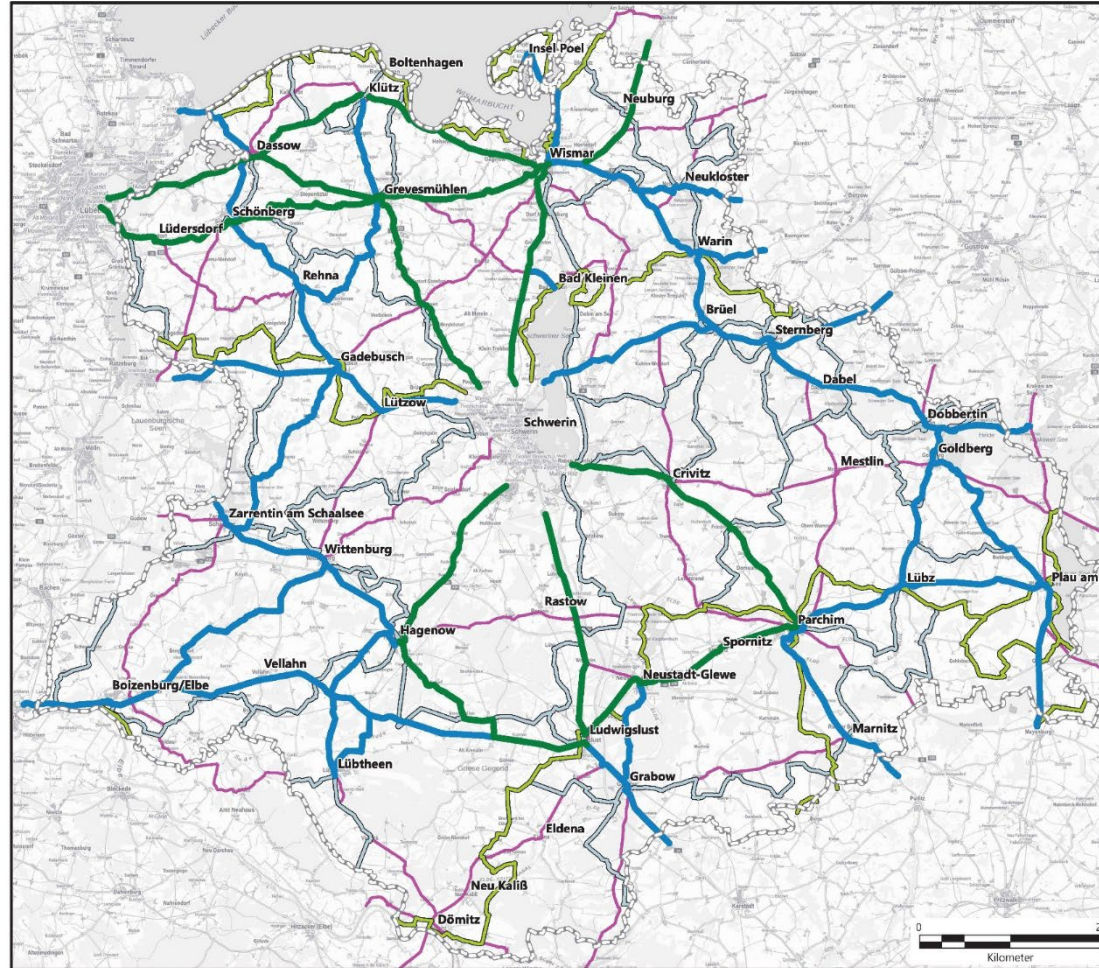


## Radverkehrskonzept 2030

- finale Version liegt vor



## Regionales Radwegekonzept Westmecklenburg 2021



Regionales Radwegekonzept  
Westmecklenburg 2021

**Vorrangroutennetz und  
Basisroutennetz für den  
Alltags- und den  
touristischen Radverkehr**

- Vorrangroutennetz Touristisch
- Basisroutennetz Touristisch Stufe 1
- Vorrangroutennetz Alltag
- Basisroutennetz Alltag Stufe 1
- Basisroutennetz Alltag Stufe 2

Kartengrundlage: WebAtlasDE  
Stand 10-2021

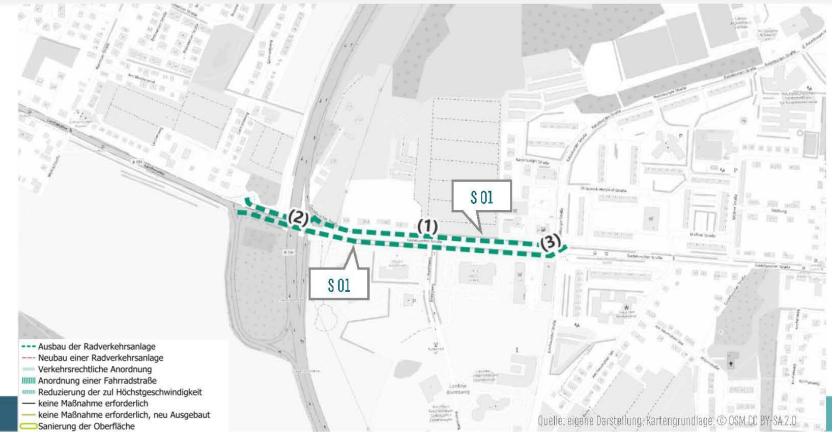
**IGS**

Anlage 17

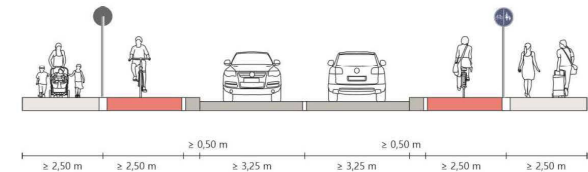


## Regionales Radwegekonzept Westmecklenburg 2021

- Maßnahmenableitung
  - Steckbriefe  
(Maßnahmenbündel...)



- Im Bereich zwischen Knoten Gadebuscher Straße und Ratzeburger Straße (1) auf der nördlichen Seite ist der vorhandene Weg in einer Breite von > 2,50 m umzuwidmen in VZ 241 im Einrichtungsradverkehr und auf 2,50 m Breite auszubauen. (§ 01)
- Auf der südlichen Seite ab Knoten Gadebuscher Straße bis Ratzeburger Straße (2) ist der vorhandene Gemeinsame Geh- und Radweg in einer Breite von > 2,50 m in VZ 241 und in Einrichtungsradverkehr umzuwidmen und auf 2,50 m Breite auszubauen. (§ 01)
- An der südlichen Seite ab Knoten Gadebuscher Straße bis Ratzeburger Straße (3) ist der Radweg in einer Breite von > 2,50 m, in VZ 241 und in Einrichtungsradverkehr umzuwidmen und auf 2,50 m Breite auszubauen. (§ 01)

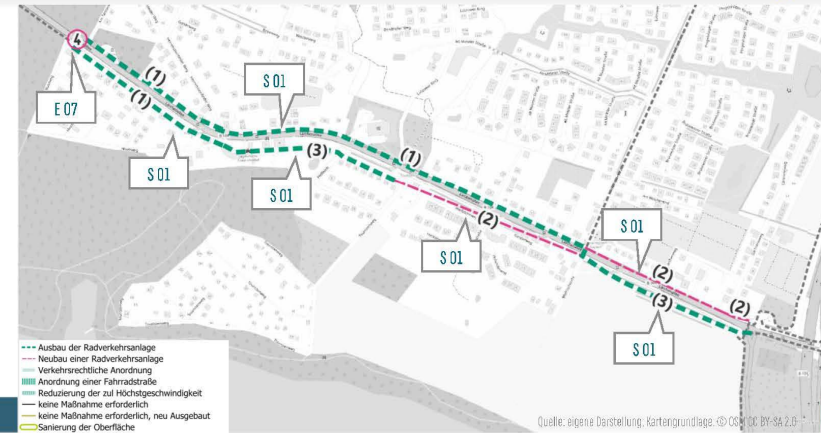


- Prüfung der amtlichen Wegweisung



## Regionales Radwegekonzept Westmecklenburg 2021

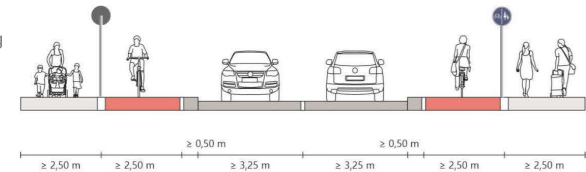
- Maßnahmenableitung
  - Steckbriefe  
(Maßnahmenbündel...)



Quelle: eigene Darstellung; Kartengrundlage: © CSB, BY-SA 2.0

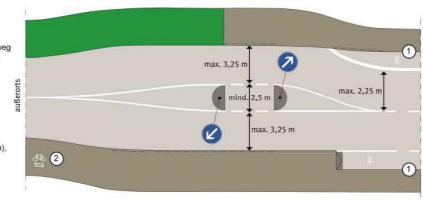
- Im Bereich zwischen Waldweg und Knoten Gadebuscher Straße (1) ist der vorhandene Gemeinsame Geh- und Radweg im Zweirichtungsverkehr in einer Breite von 2,50 m umzuwidmen in VZ 241 im Einrichtungsradverkehr und auf 2,50 m Breite auszubauen. (§ 01)
- Der Radweg auf der südlichen Seite (3) ist auf 2,50 m Breite auszubauen (§ 01)
- Auf der nördlichen Seite, ab dem Knoten Gadebuscher Straße bis Warnitzer Straße (2), Neubau eines Radweges (VZ 241) im Einrichtungsradverkehr (§ 01)
- Auf der südlichen Seite, ab dem Touristenweg bis zur Wolfsschlucht (2), Neubau eines Radweges (VZ 241) im Einrichtungsradverkehr (§ 01)

- Prüfung der amtlichen Wegweisung



- Einrichten einer Radverkehrsführung im Bereich des Ortseinganges mit Mittelinsel (E 07)
- Alternative wäre eine Aufhebung der Benutzungspflicht und Markierung einer Piktogrammkette

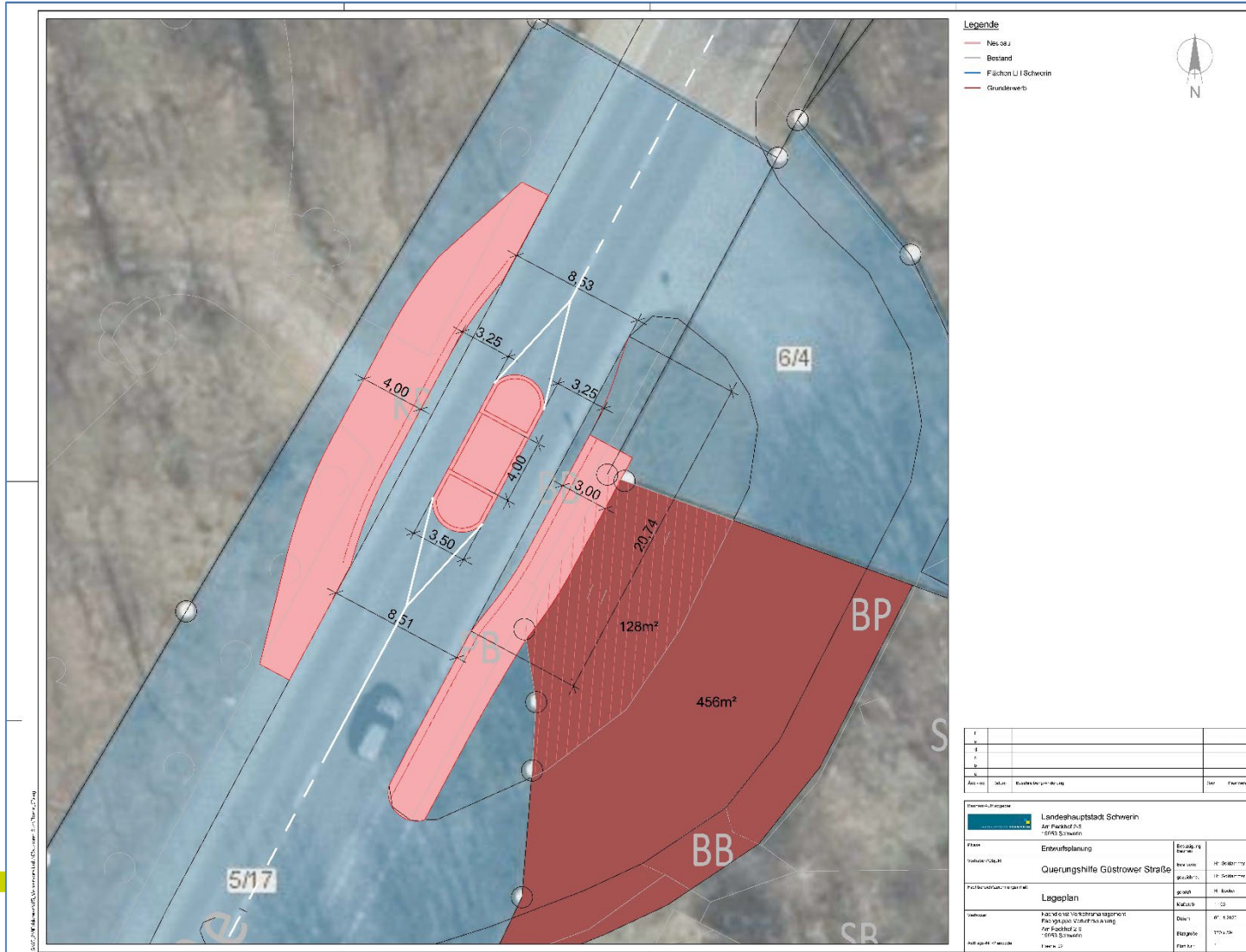
- 1 gemeinsamer Geh-/Radweg getrennter Geh-/Radweg Schutzstreifen Radfahrstreifen Mischfläche
  - 2 Zweirichtungsradweg gemeinsamer Geh-/Zweirichtungsradweg
- Prinzipkizze (nicht maßstäblich), an die Örtlichkeit anzupassen.



## Querungshilfe Güstrower Straße



## Querungshilfe Güstrower Straße



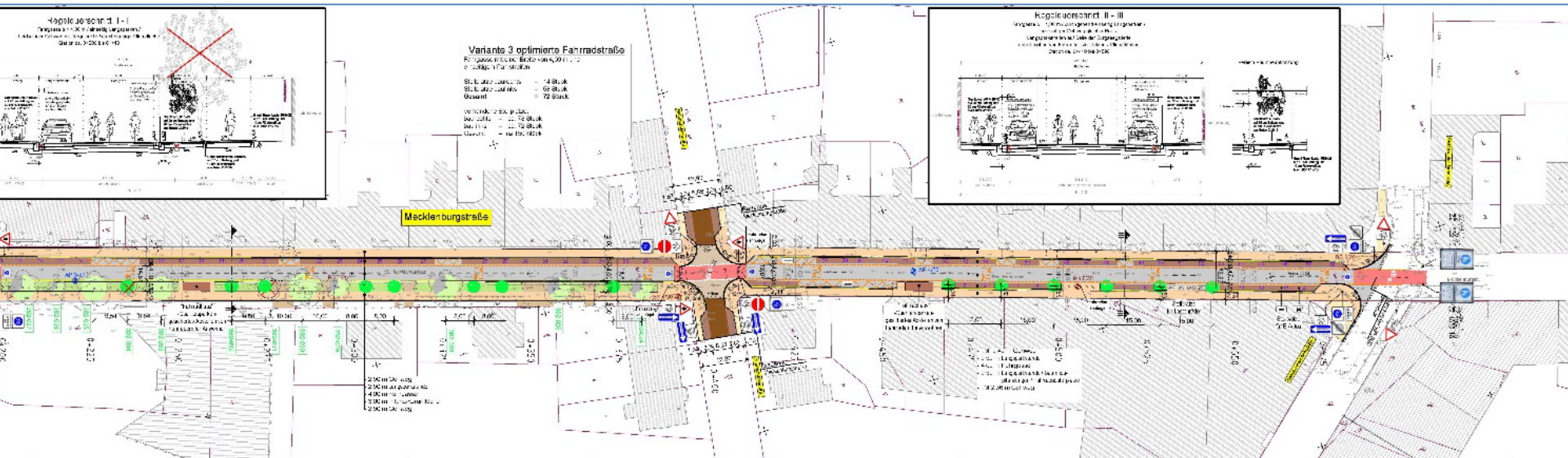
## Güstrower Straße





## Fahrradstraße Mecklenburgstraße

- Beschluss Stadtvertretung vom 20.11.2023
- Beschluss gem. Änderungsantrag CDU/FDP-Fraktion
- „Optimierte Fahrradstraße“ mit Änderungen
- Einarbeitung der Änderungen bis 01/2024
- weitere Planungsphasen in 2024
- bauliche Umsetzung in 2024/25



## Fahrradstraße

- [SVZ 08.11.2023](#)  
[„Künstliche Intelligenz baut Schwerin zur Fahrradstadt um“](#)



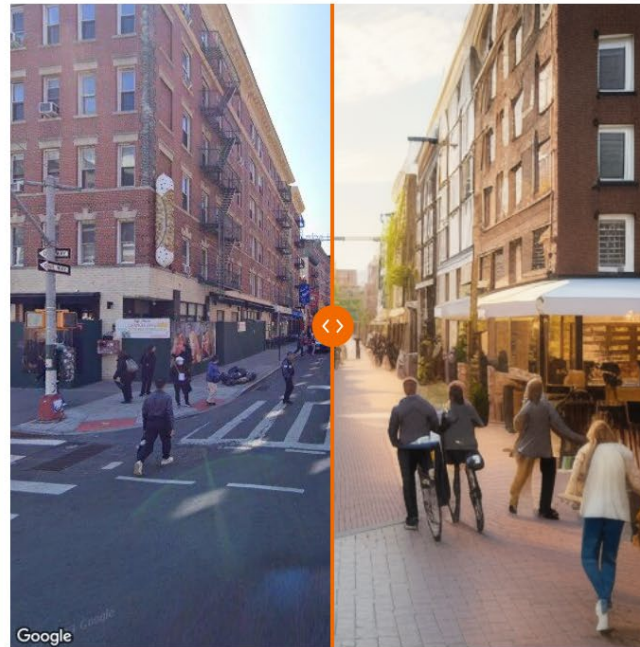
✦ Bringe deine Fantasie mit,  
wir tun das selbe



## Verleihe deiner Straße einen Hauch Niederlande

Schaffe eine glücklichere und gesündere  
Straße mit unserem Fahrrad-Lebensgefühl

✦ Erfinde deine Straße neu



## Fahrradstraße

- [SVZ 08.11.2023](#)  
[„Künstliche Intelligenz baut Schwerin zur Fahrradstadt um“](#)

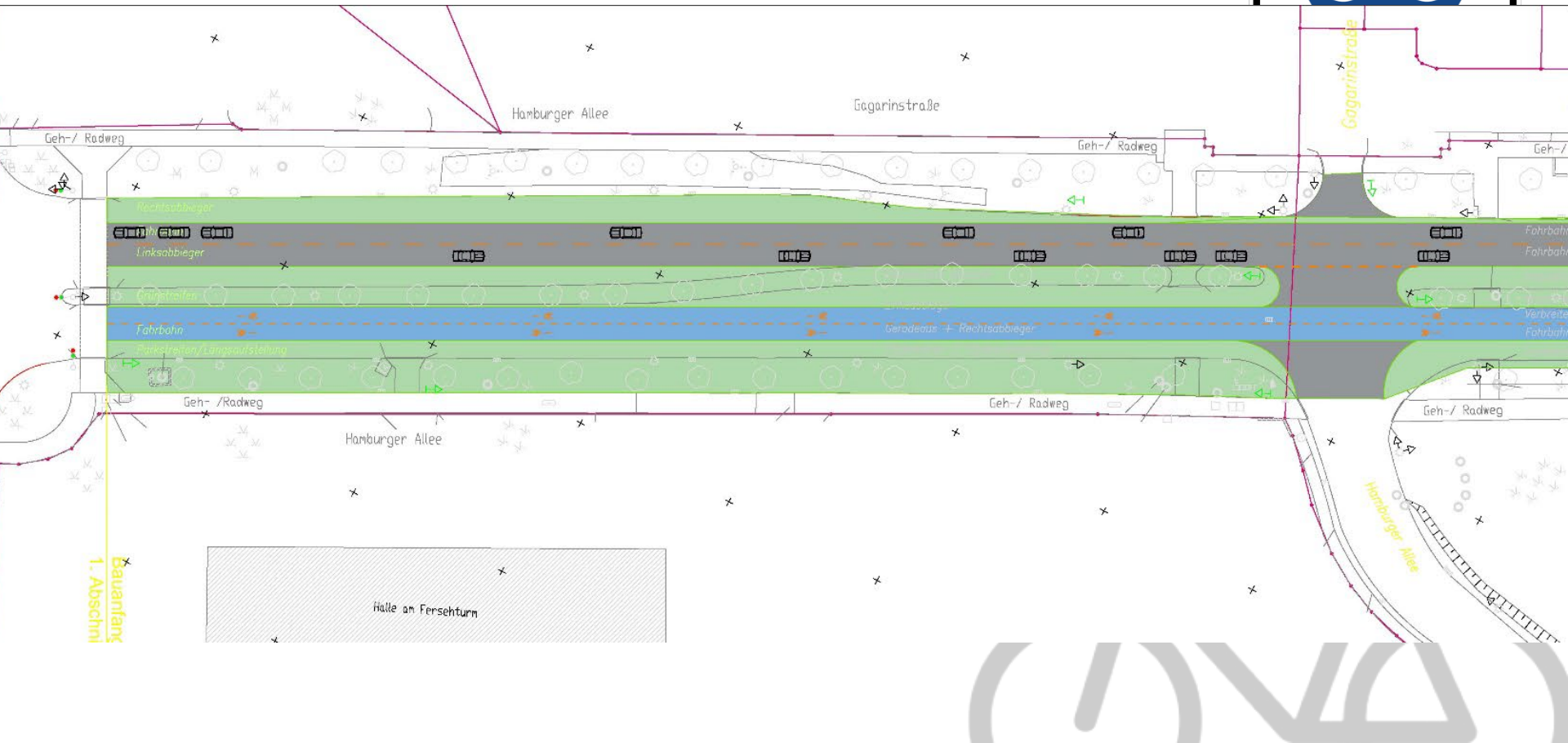


## Fahrradstraße

- [SVZ 08.11.2023](#)  
[„Künstliche Intelligenz baut Schwerin zur Fahrradstadt um“](#)



## Fahrradstraße HH-Allee



## Radweg Greifswalder Straße | Radweg Tunnel B106 bis Neumühler Weg



Radweg  
Greifswalder Straße:  
Baubeginn Okt. 2023  
Fertigstellung  
Anfang 2024

Radweg B106 bis  
Neumühler Weg:  
Baubeginn 4. Quartal 2024  
Fertigstellung  
Ende 2024/Anfang 2025



## Radweg Greifswalder Straße



## Instandsetzungsmaßnahme Crivitzer Chaussee





## Instandsetzungsmaßnahme Crivitzer Chaussee



## Tankstellenzufahrt Lübecker Straße



## Tankstellenzufahrt Lübecker Straße



# Tankstellenzufahrt Lübecker Straße



f
e
d
c
b
a
And.-Ind.

Bauherr/A

Phase

Vorhaben

Fachbereich

Verfasser

Auftrags-N



## Radabstellanlagen an DB Haltepunkten im Stadtgebiet

### Bike&Ride-Offensive der DB Station&Service

- Begehung der Stationen mit der DB Station&Service AG abgeschlossen
- Flächenprüfung abgeschlossen
- Fokus Hbf und Schwerin-Mitte
- im Haushalt nicht genehmigt
- Gestattungsvertrag mit DB AG Haltepunkt Wüstmark



## Radabstellanlagen an DB Haltepunkten im Stadtgebiet hier: Haltepunkt Wüstmark



## Radverkehrsinfrastrukturförderrichtlinie – RadFörderRL M-V Sonderprogramm „**Stadt und Land**“

- 2020 bis 2023: ca. 26 Mio Euro (6,5 Mio€/a) für das Land M-V

Förderprogramm durch den Bund verstetigt

- 2024 bis 2028: ca. 30 Mio Euro (6,0 Mio€/a) für das Land M-V

erste Abstimmungen mit dem Ministerium für Wirtschaft, Infrastruktur, Tourismus und Arbeit des Landes Mecklenburg-Vorpommern sind erfolgt.

Eine Projektliste Fachdienst Verkehrsmanagement / SDS wurde dem Ministerium am 30.08.2023 übergeben.



## Radverkehrsinfrastrukturförderrichtlinie – RadFörderRL M-V Sonderprogramm „**Stadt und Land**“

- Auswirkungen **Haushaltssperre Bundeshaushalt 2023**
  - Förderprogramm „Stadt und Land“ nicht betroffen
- keine Bewilligungen mehr für Radförderprogramme des Bundes
  - Radnetz Deutschland
  - Investive Modellvorhaben
  - Programm für den Fußverkehr
  - Umsetzung NRVP 3.0
  - Fahrradparkhausprogramm an Bahnhöfen

