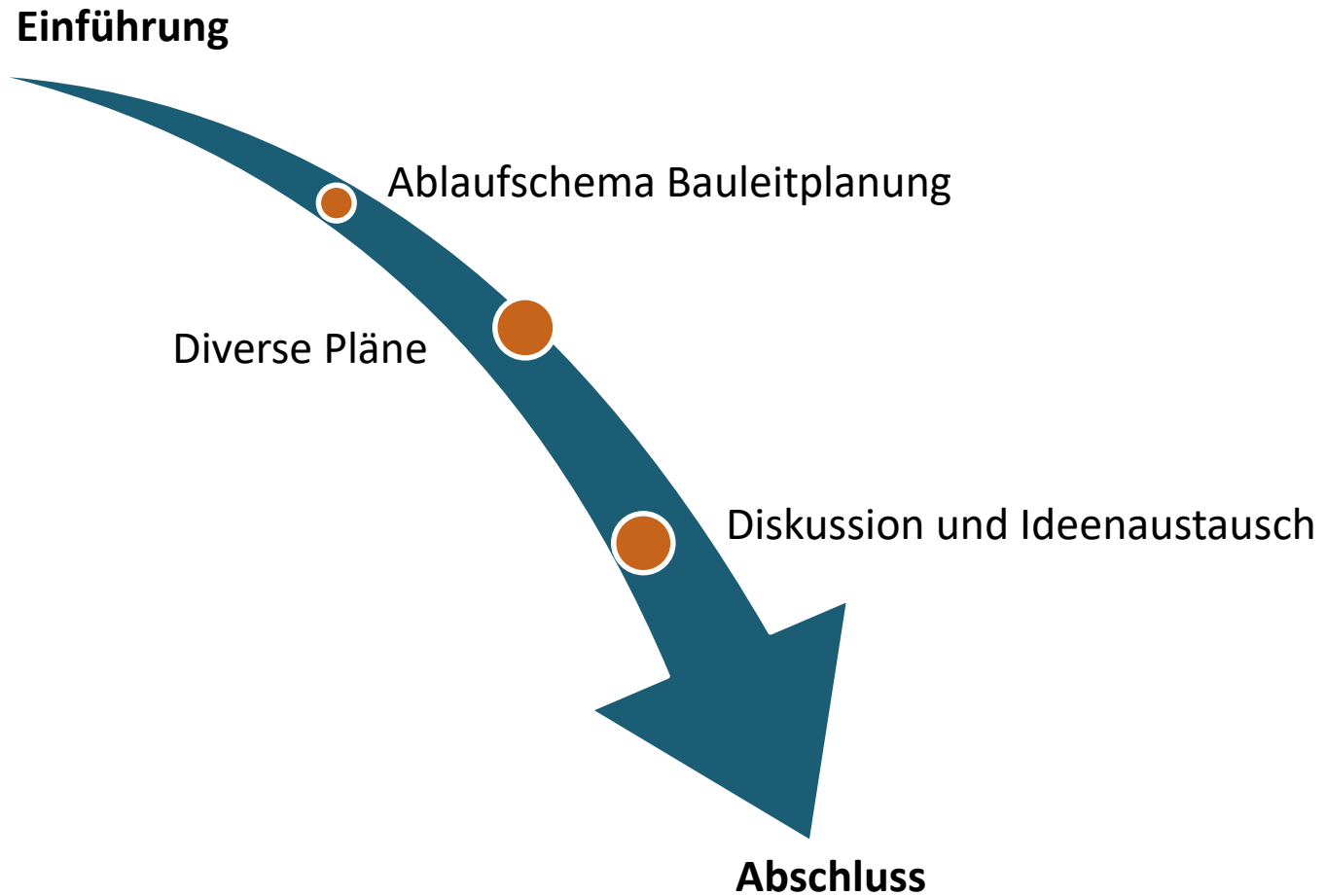


# Bebauungsplan Nr. 122

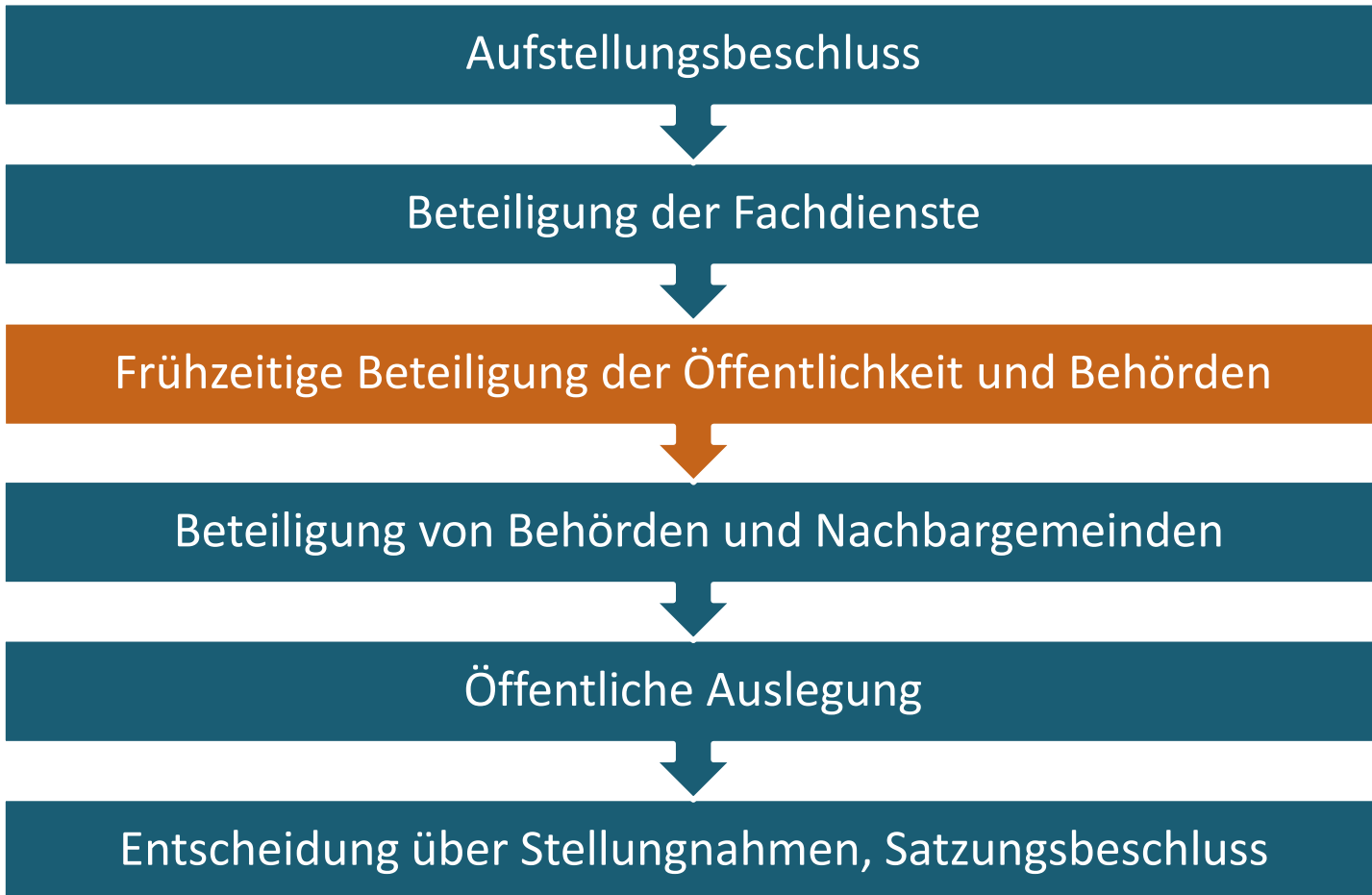
## „Wüstmark - Gewerbegebiet Hofacker“

Frühzeitige Öffentlichkeitsbeteiligung  
gemäß § 3 Abs. 1 BauGB

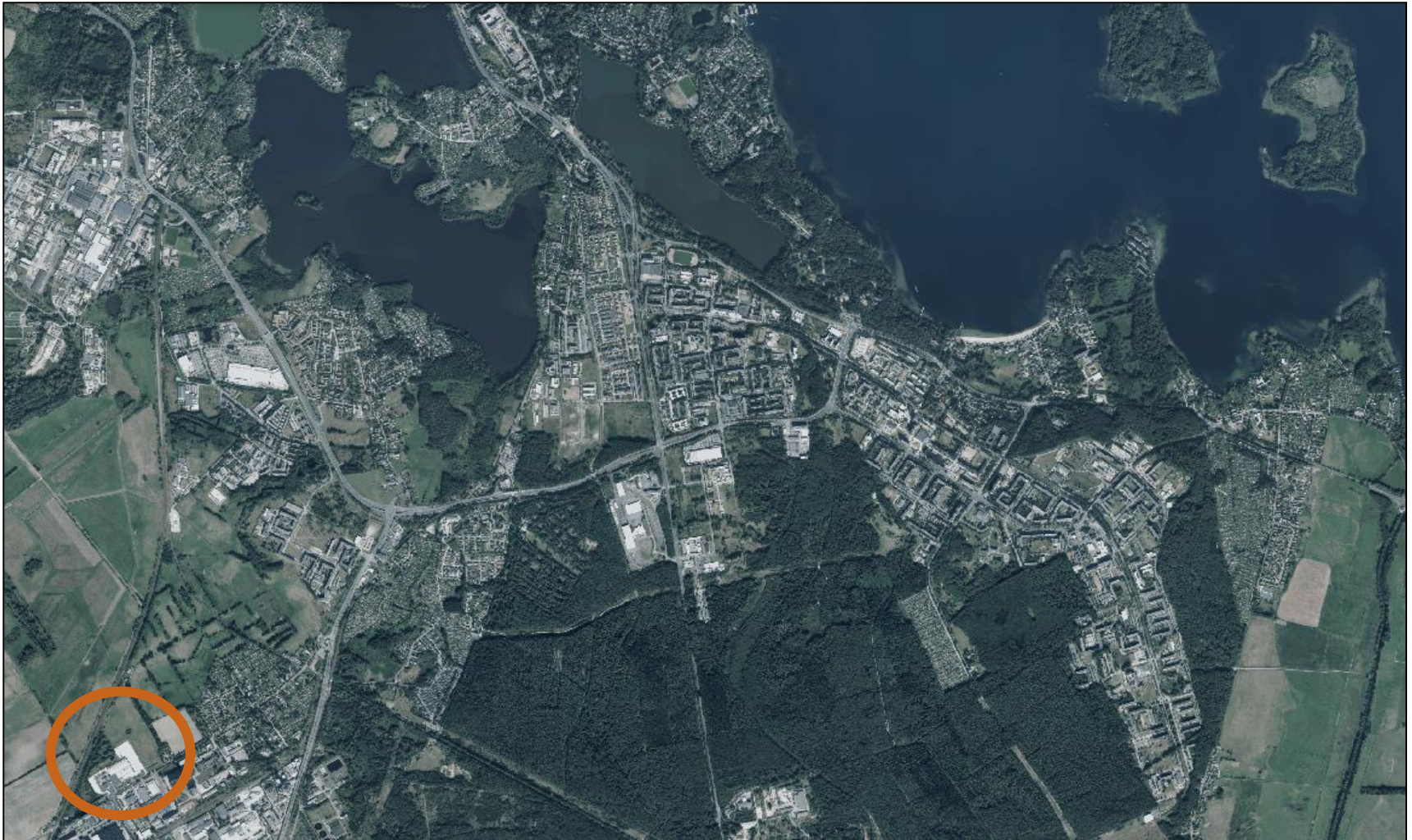
# Gliederung



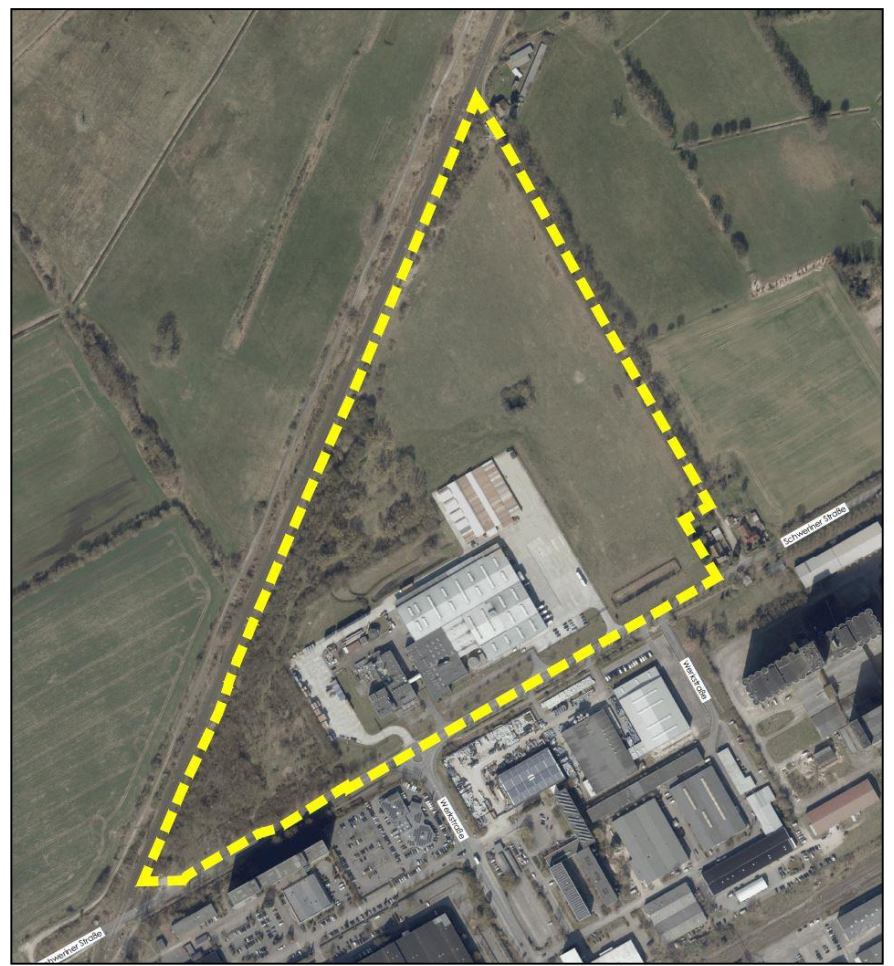
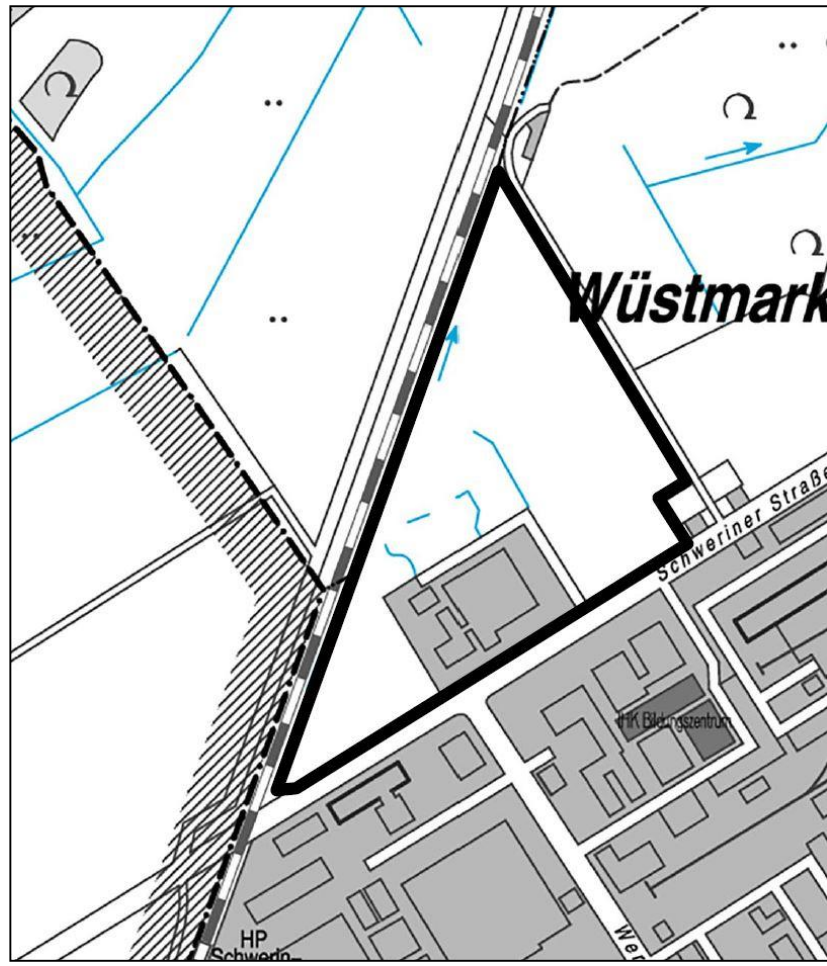
# Ablaufschema Bauleitplanung



# Lage Plangebiet

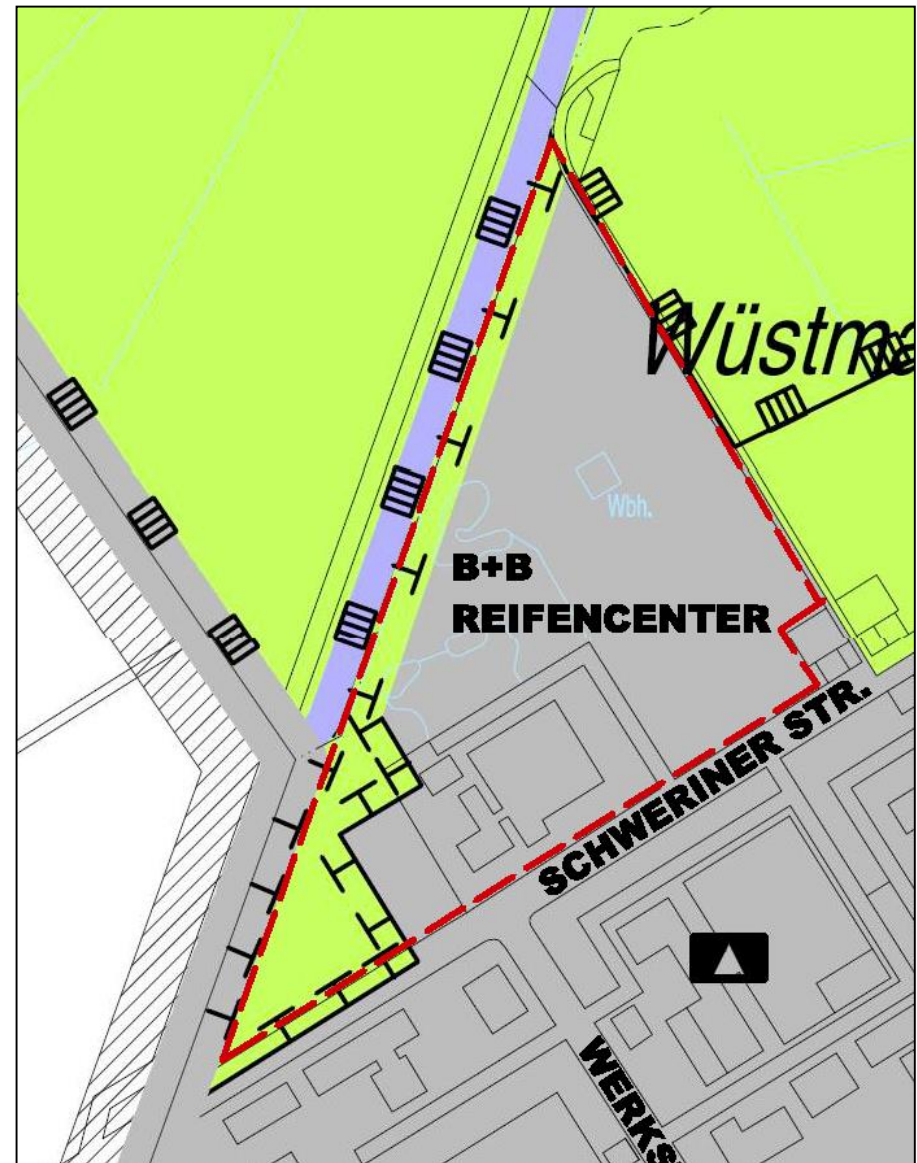


# Lageplan und Luftbild mit Geltungsbereich

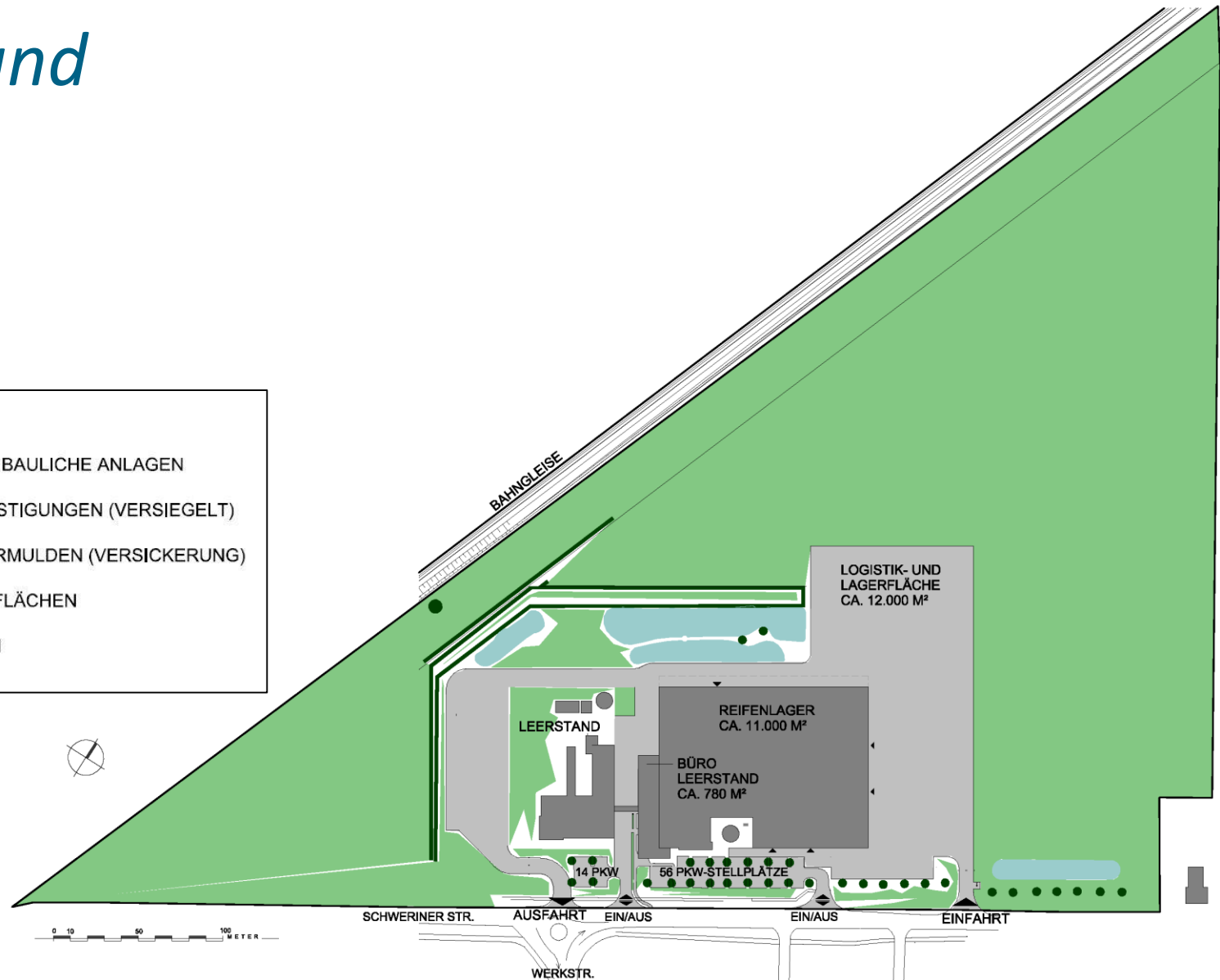
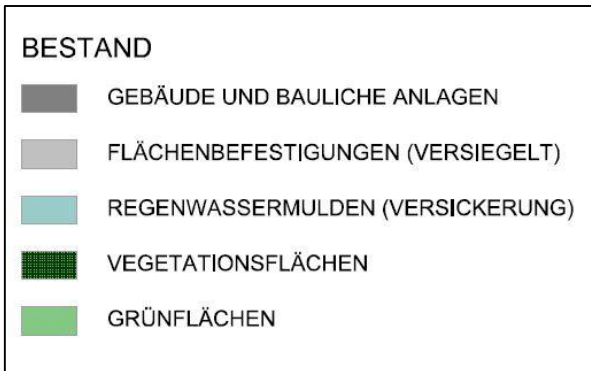


# Darstellung FNP

Fläche für Gewerbe

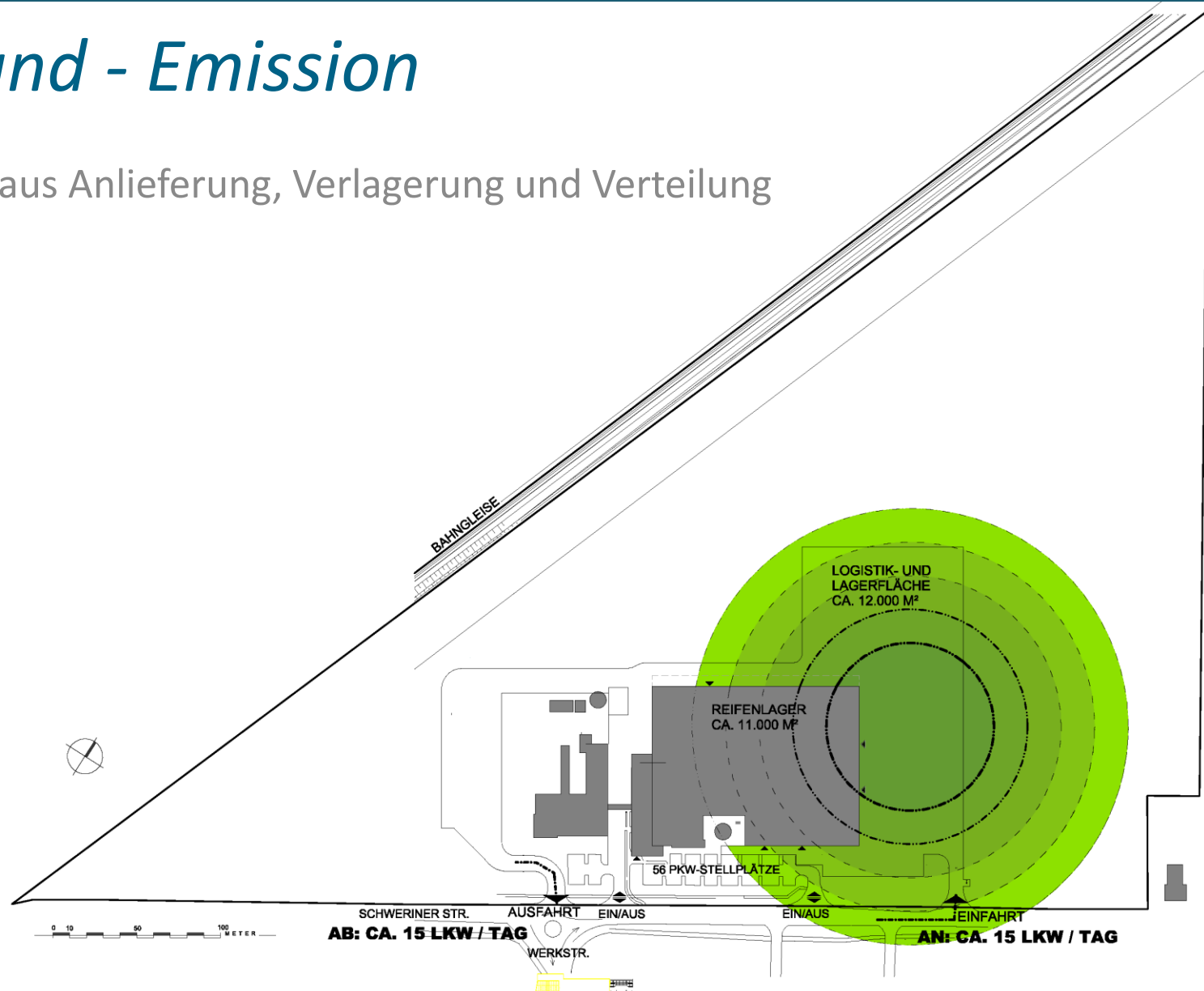


# Bestand



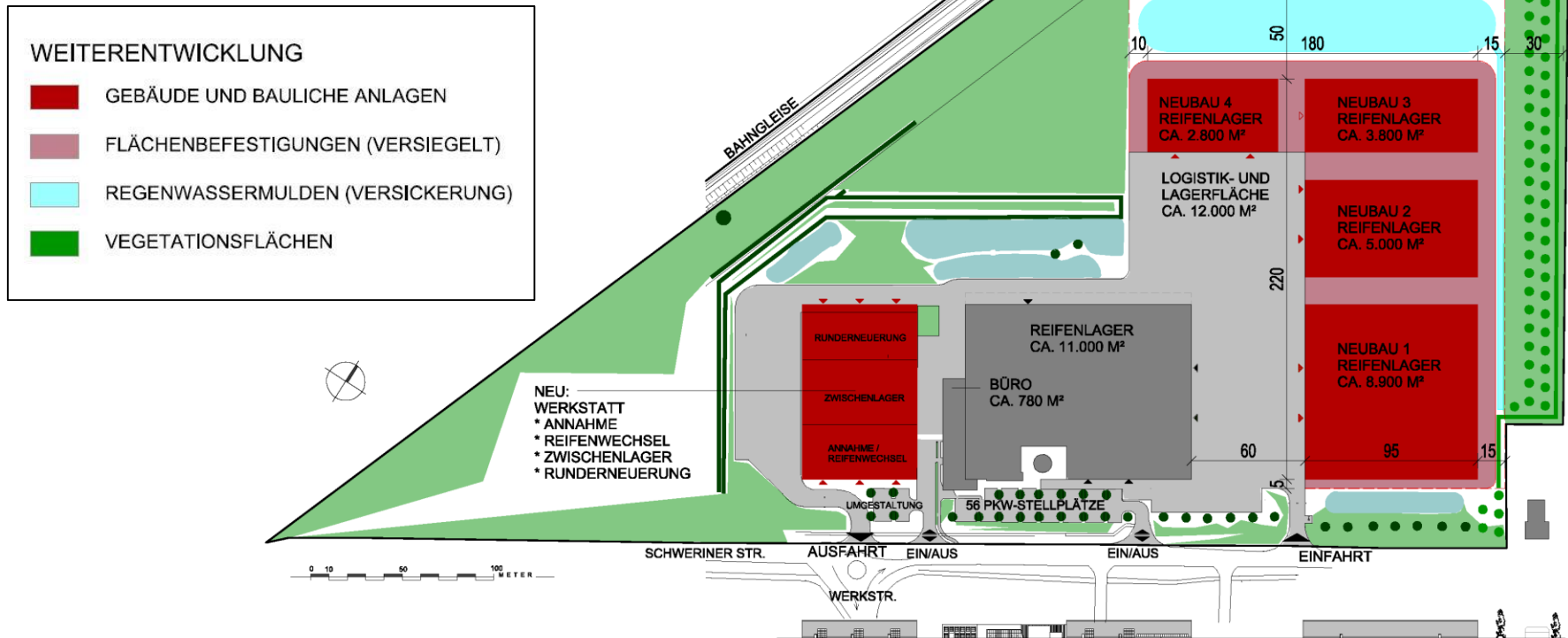
# Bestand - Emission

Emission aus Anlieferung, Verlagerung und Verteilung



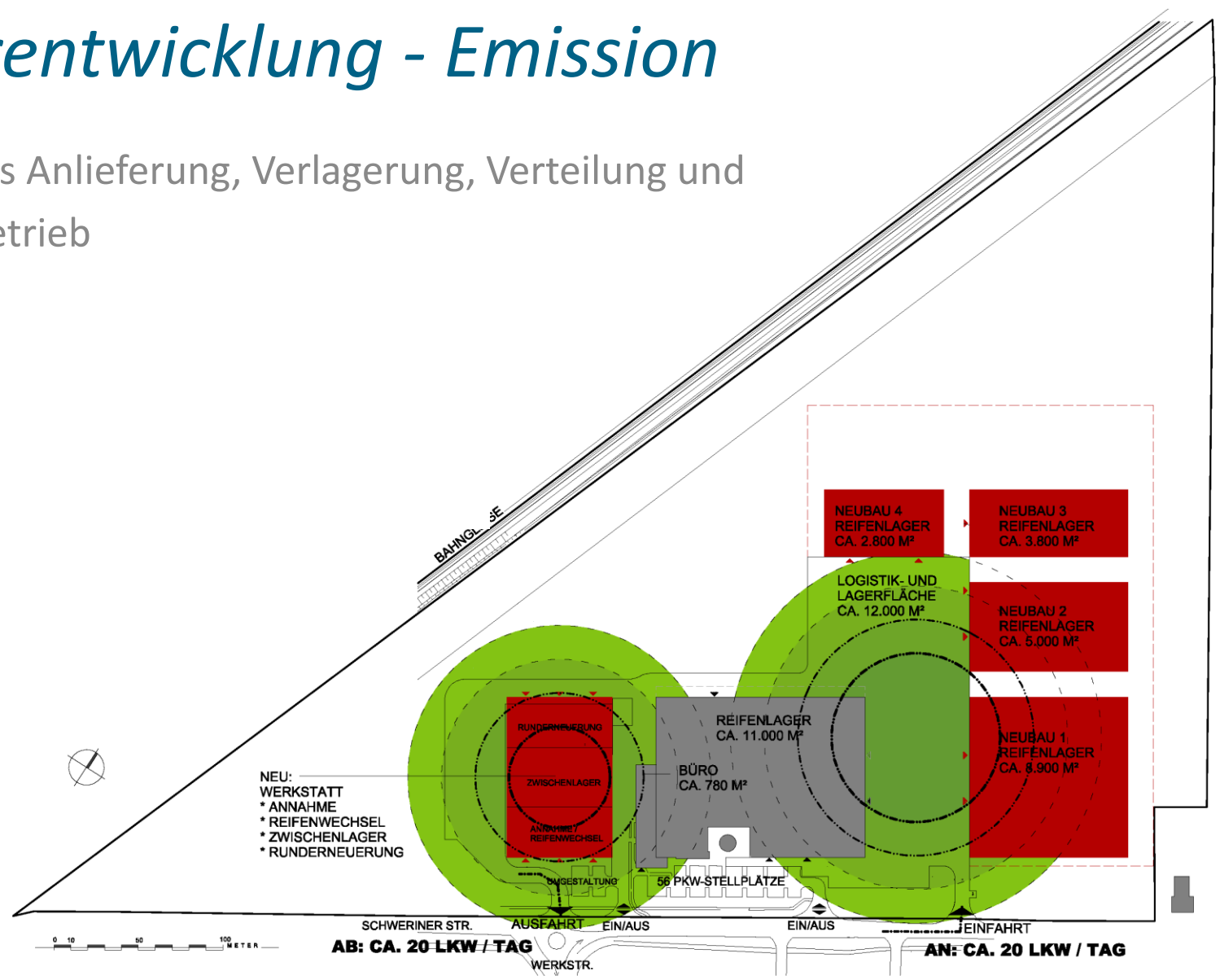


# Weiterentwicklung

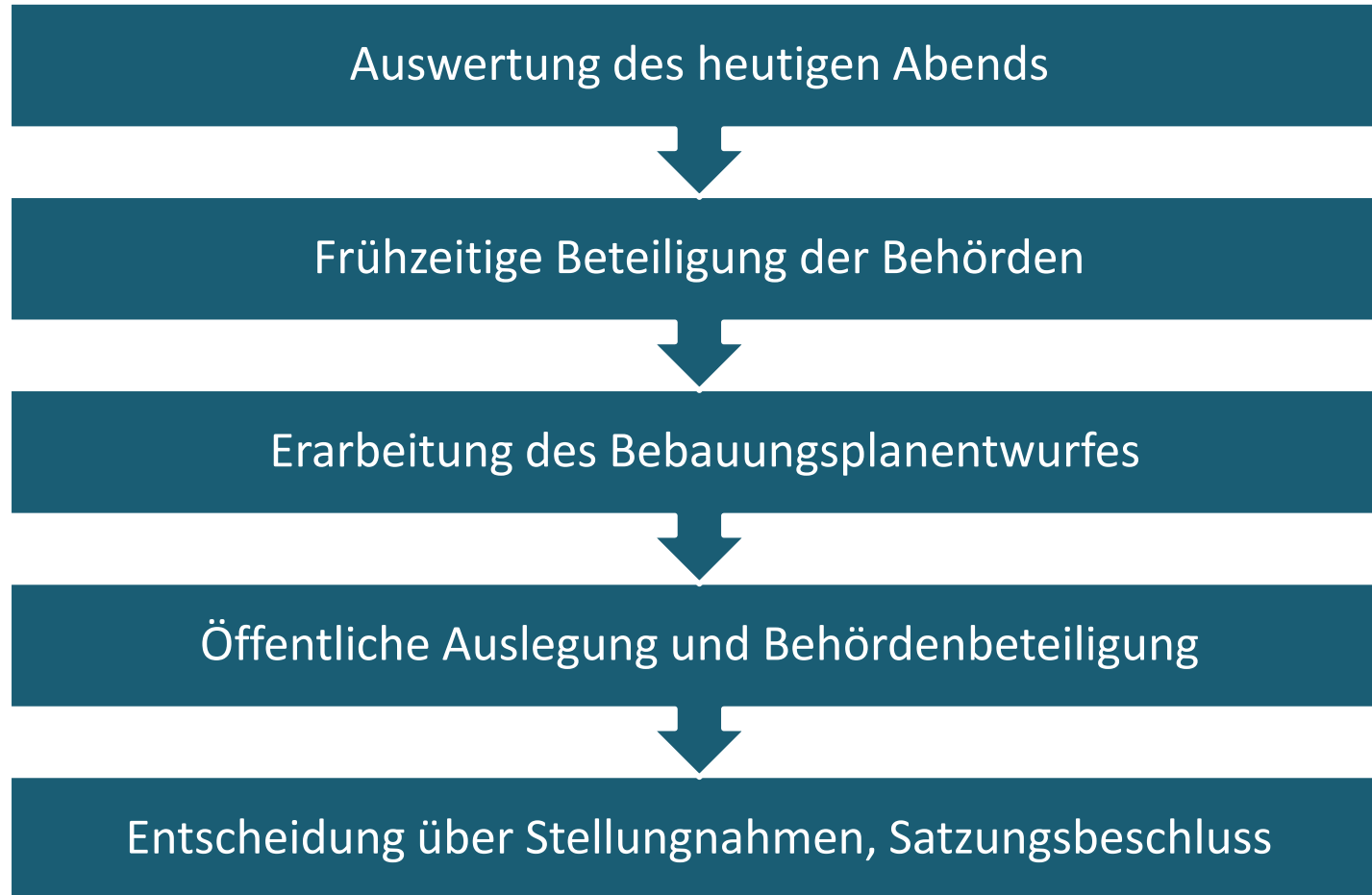


# Weiterentwicklung - Emission

Emission aus Anlieferung, Verlagerung, Verteilung und Werkstattbetrieb



# Wie es weiter geht ...



# Vielen Dank für Ihre Aufmerksamkeit.

## Kontakt

Landeshauptstadt Schwerin  
Dezernat III - Wirtschaft, Bauen und Umwelt  
Fachdienst für Stadtentwicklung und Wirtschaft

Postfach 01 10 42  
Am Packhof 2-6  
19053 Schwerin

## Ferida Music

Telefon: 0385 545-2663  
Mail: [fmusic@schwerin.de](mailto:fmusic@schwerin.de)